

## Unser Neubau im Sommerfeld



- Objekt:** zwei Wohngebäude mit jeweils 8 Wohnungen
- Lage:** Im Sommerfeld (Holzkirchen)
- Miete:** 2 Zi. Whg. EG od. OG mit ca. 45 m<sup>2</sup> - 440,00 EUR zzgl. 90,00 EUR NK  
2 Zi. Whg. EG od. OG mit ca. 56 m<sup>2</sup> - 540,00 EUR zzgl. 110,00 EUR NK  
2 Zi. Whg. DG mit ca. 63 m<sup>2</sup> - 610,00 EUR zzgl. 120,00 EUR NK  
3 Zi. Whg. EG od. OG mit ca. 79 m<sup>2</sup> - 760,00 EUR zzgl. 160,00 EUR NK
- Verfügbarkeit:** frühestens 01.04.2019 - spätestens 01.06.2019
- Kontakt:** Markt Holzkirchen  
Liegenchaftsabteilung Tel. 642217 od. 642267  
liegenchaften@holzkirchen.de

## **Objektbeschreibung**

Unsere neue Wohnanlage befindet sich im Neubaugebiet „Im Sommerfeld“ Holzkirchen. Insgesamt entstehen hier zwei Gebäude mit je 8 Wohneinheiten in hochwertiger Bauweise und Ausstattung.

Zu den Gebäuden gehört eine Tiefgarage, aus der jeder Mieter barrierefrei mit dem Aufzug zu seiner Wohnung gelangt.

Weitere Räume für Wäschereinigung inkl. Trockenraum und Bereiche für Fahrräder sind ebenfalls vorgesehen.

## **Ausstattung**

Die Erdgeschosswohnungen erhalten jeweils eine Terrasse und haben direkten Zugang zum Gartenbereich. Alle oberen Wohnungen sind mit Balkon ausgestattet.

Weitere Ausstattungsmerkmale der Wohnungen sind beispielsweise Rollläden, Parkett und barrierefreie Zugänge.

Alle Bäder werden bis 1,3 m hoch und in den Duschen raumhoch gefliest.

Zu den Wohnungen gehört natürlich ein Kellerabteil, welches ebenfalls barrierefrei erreichbar ist.

## **Lage**

Die Gebäude befinden sich Im Sommerfeld, einem ruhigen und sehr gefragten Ort in Holzkirchen.

Fußläufig sind in nur wenigen Minuten Bahnhof, Kindergarten und unser neues Gymnasium erreichbar.

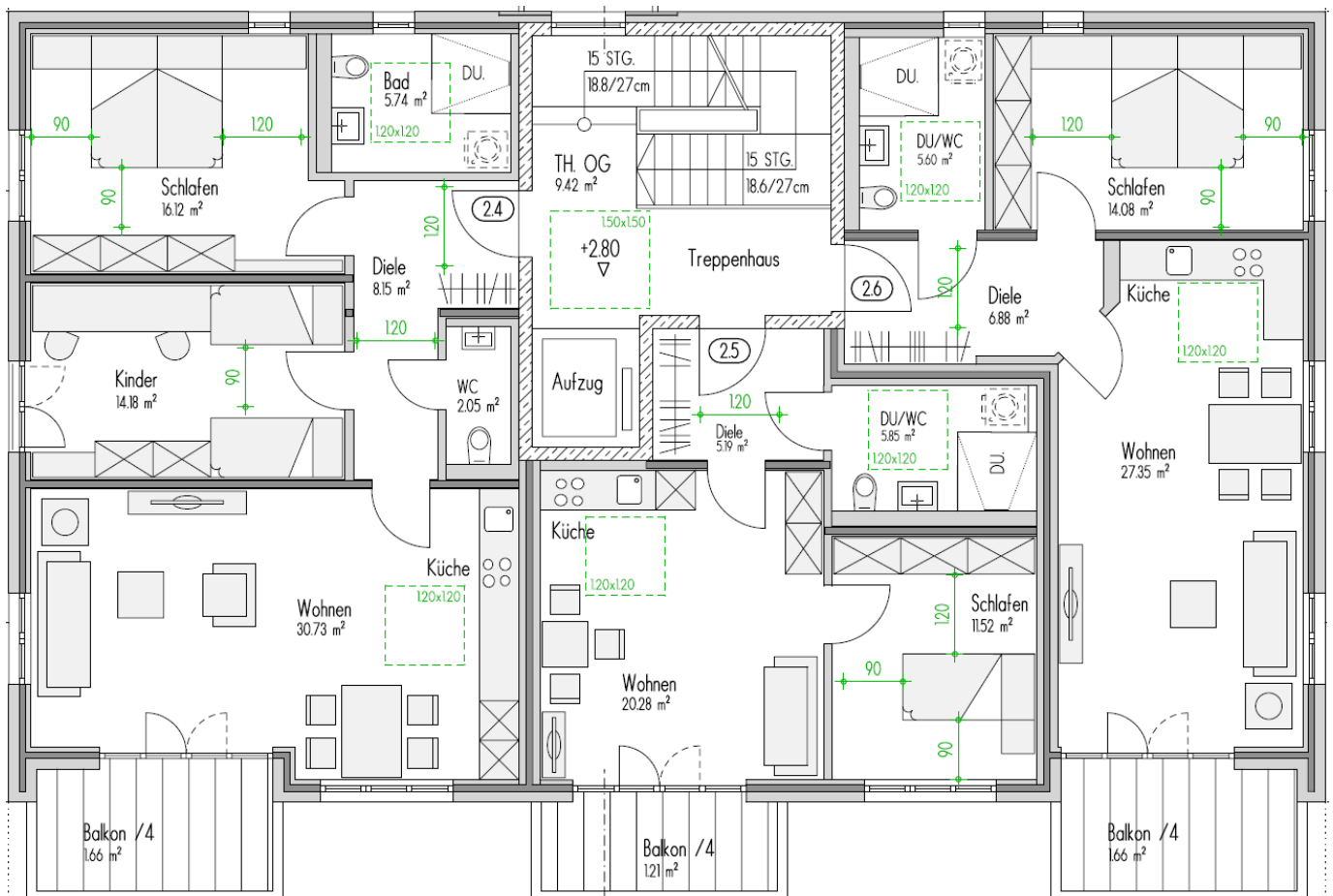
Mit dem Fahrrad ist nicht nur das Industriegebiet mit seinen umfangreichen Einkaufsmöglichkeiten sehr gut und schnell erreichbar, sondern auch alle kulturellen und öffentlichen Einrichtungen sowie Bildungseinrichtungen.

Für alle Autofahrer ist auch die Autobahn mit Anschluss nach München und zum Flughafen in nur wenigen Minuten erreichbar.

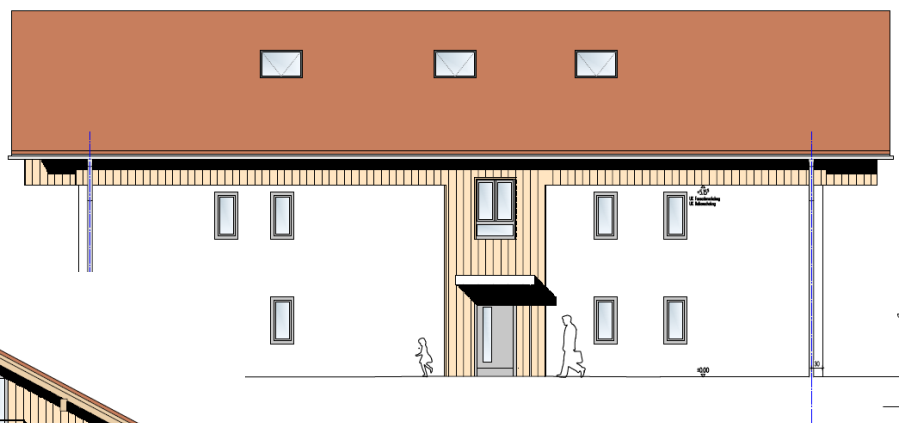
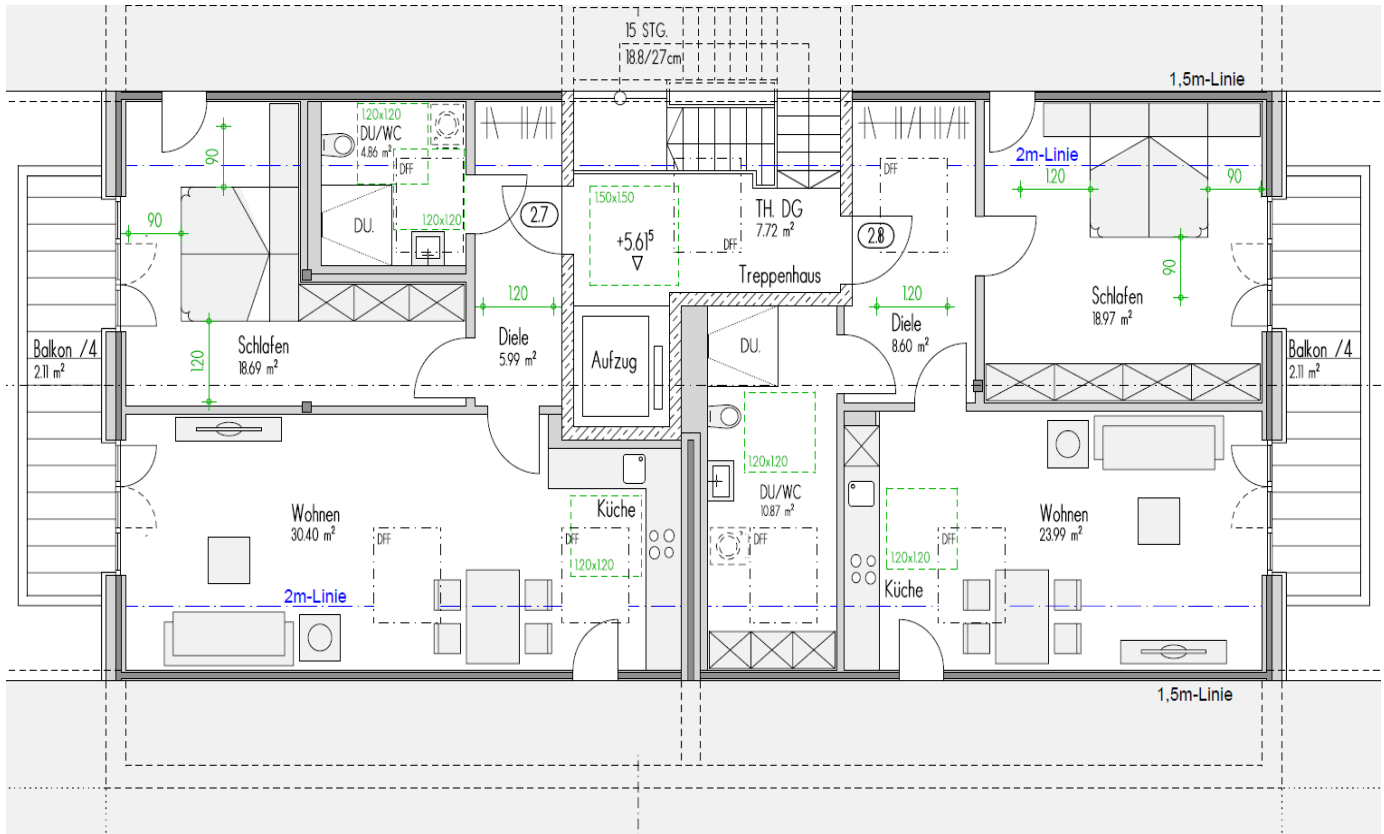
Kurzum, Im Sommerfeld genießt man Ruhe und liegt trotzdem zentral.

## Sonstiges

- Der Markt Holzkirchen möchte gerne seine Wohnungsvergabe transparent gestalten und hat deshalb ein Punktesystem für die Vergabe entwickelt. Hierbei liegt das Hauptaugenmerk auf sozialen Gesichtspunkten, weshalb wir alle Interessenten dringend auffordern, eine vollständig ausgefüllte und unterschriebene Selbstauskunft bei uns abzugeben.
- Tiefgaragenstellplätze werden vertraglich unabhängig vom Wohnungsmietvertrag angeboten und voraussichtlich 50,- EUR pro Monat kosten. Oberirdische Stellplätze kosten 25,- EUR pro Monat.
- Außerdem ist eine Kautionshöhe von 3 Monatskaltmieten (ohne Nebenkosten) als Sicherheit zu hinterlegen.



MARKT HOLZKIRCHEN  
IN OBERBAYERN



Ansicht Ost  
Haus 2