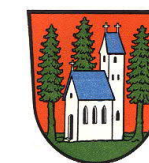


Lärmaktionsplanung 4. Runde

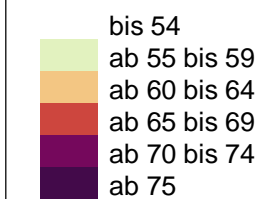
Markt Holzkirchen



**Rasterlärmkarte L_{DEN}
Straße - Bestand**

Bereich Großhartpenning

Mittelungspegel nach BUB
L_{DEN} in
Bezugshöhe 4 Meter über Gelände



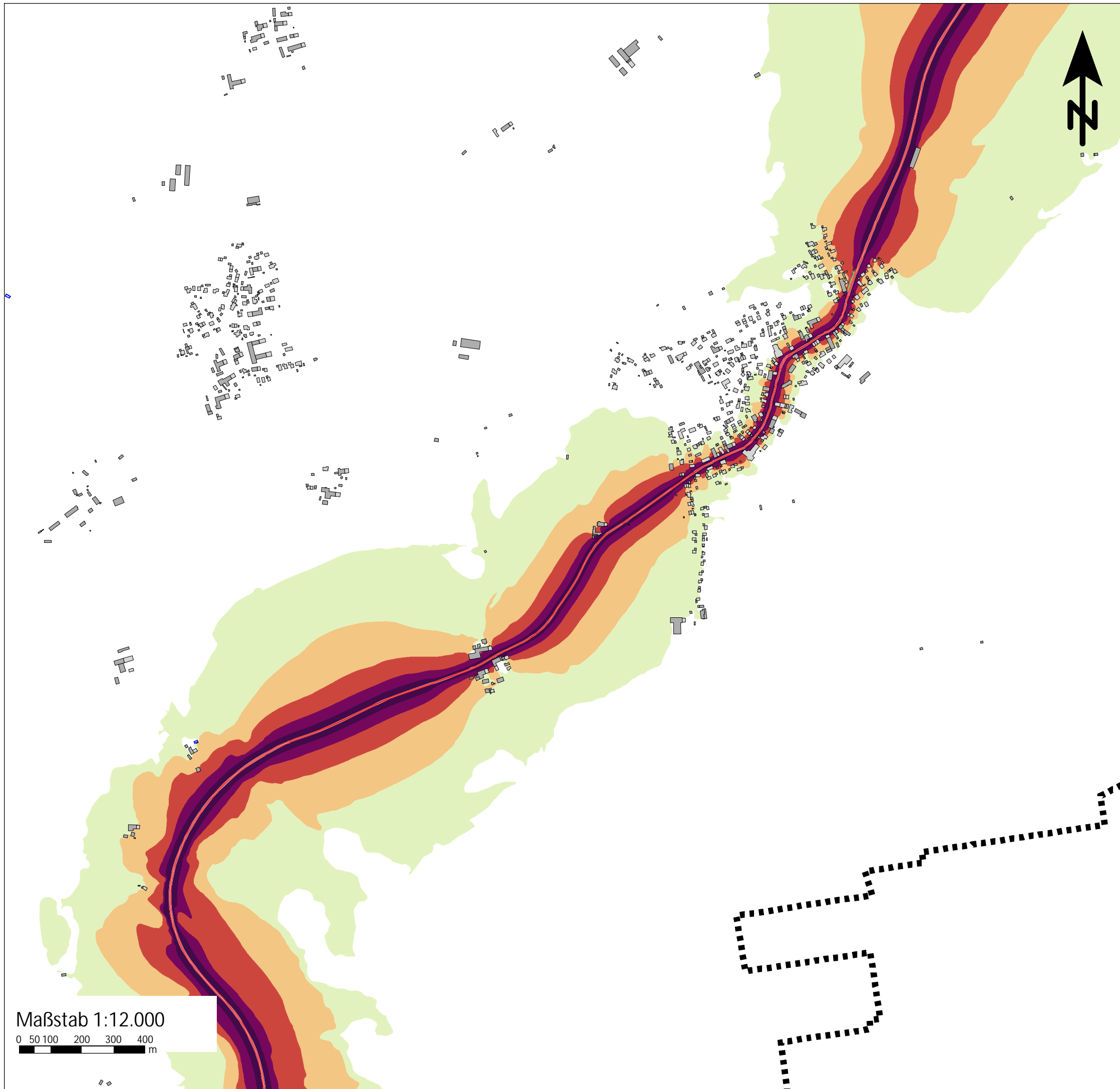
Berechnungsgrundlagen:
Berechnungsmethode für den
Umgebungsärm von bodennahen Quellen BUB

Plangrundlage:
ALKIS-Daten des Markts Holzkirchen
Stand 20.12.2023

Gebäude und Verkehrsdaten:
Lärmkartierung 2022
Bayerisches Landesamt für Umwelt (LfU);
Bayerische Vermessungsverwaltung 10.10.2023 -
10.01.2024;
Bayerisches Straßeninformationssystem (BAYSIS)
27.09.2023 - 17.01.2024
Augsburg, Mai 2024

MÖHLER+PARTNER
INGENIEURE

Prinzstr. 49 T +49 821 455 497-0
D-86153 Augsburg F +49 821 455 497-29
www.mopa.de info@mopa.de



Maßstab 1:12.000
0 50 100 200 300 400 m